



# Zdravotnictví a sociální péče

Všichni bychom chtěli být pořád zdraví, cítit se dobře a nemít žádné potíže. Někdy to ale není možné. Zdravotnictví a sociální péče přijde na pomoc, když jsme zranění, nemocní nebo máme jiné starosti.

**ZDRAVOTNICTVÍ I SOCIÁLNÍ PÉČE JSOU NÁROČNÉ, ALE OHROMNĚ DŮLEŽITÉ OBORY. SEZNAM SE S HLAVNÍMI OBLASTMI ZDRAVOTNICTVÍ A SOCIÁLNÍ PÉČE.**

## LÉKAŘSKÁ ZDRAVOTNICKÁ POVOLÁNÍ

Existují jen 3 povolání, která nazýváme „Lékařská zdravotnická povolání“: lékaři, zubní lékaři (zubaři) a farmaceuti (lékárníci).

I po dokončení studia se musí dál vzdělávat a specializovat. Tak se třeba z lékaře stává chirurg.

## SOCIÁLNÍ PÉČE

Jsou to služby určené na podporu a pomoc lidem v nepříznivé životní situaci. Mohou mít třeba zdravotní hendikep, ale i jiné problémy. Třeba přišli o bydlení nebo jsou závislí na drogách.

## NELÉKAŘSKÁ ZDRAVOTNICKÁ POVOLÁNÍ I

I když nejsou lékaři, musí se někteří zdravotničtí pracovníci dál specializovat, aby mohli samostatně dělat svou práci. Příkladem takové profese je třeba logoped ve zdravotnictví nebo klinický psycholog.

## NELÉKAŘSKÁ ZDRAVOTNICKÁ POVOLÁNÍ II

Někteří zdravotničtí pracovníci mohou samostatně vykonávat svou profesi hned po dokončení svého studia. Samozřejmě se ale mohou dále rozvíjet. Sem patří např. zdravotní sestra nebo dentální hygienista.

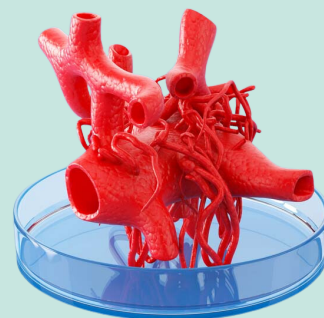
## NELÉKAŘSKÁ ZDRAVOTNICKÁ POVOLÁNÍ III

Existují i zdravotnická povolání, které lze vykonávat jen pod odborným dohledem nebo přímým vedením. Do této oblasti patří například řidiči záchranky nebo laboratorní asistenti.

# Zajímavosti & rekordy

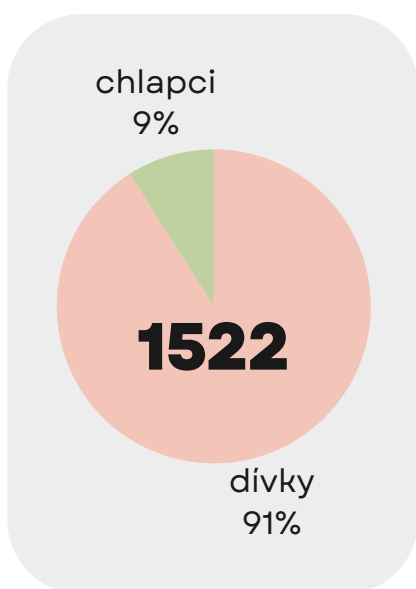
Zdravotníci mají odpovědnou práci a její kvalita se hlídá zákonem. V České republice je 45 základních zdravotnických povolání.

Zdravotníci už umí používat nejnovější technologie. Umělá inteligence pomáhá lékařům s diagnózami. Chirurgové si tisknou 3D modely orgánů a na nich si trénují transplantaci skutečných orgánů, podle nichž 3D modely vznikly.



## Zdravotnictví a sociální péče ve Zlínském kraji

### Počet žáků v oboru



### Můžeš se stát třeba...

- Odborným sociálním pracovníkem
- Záchranářem
- Lékařem
- Fyzioterapeutem
- Ošetřovatelem
- Pracovníkem sociálních služeb
- Praktickou sestrou
- Všeobecnou sestrou
- Inženýrem biomedicíny
- Nutričním terapeutem
- Pracovníkem humanitárních organizací
- Zubním lékařem
- Pracovníkem v sociálně-právní činnosti

**94 800 Kč**

Lékař/ka se specializací

**40 700 Kč**

Všeobecná sestra

**36 600 Kč**

Odborný/á sociální pracovník/pracovnice

Průměrná hrubá měsíční mzda

## Tvoje cesta ke zdravotnictví a sociální péči

Učební obory Ošetřovatel a Pečovatelské služby trvají 3 roky, nabízí je střední školy zaměřené na zdravotnictví a sociální oblast. Pro náročnější povolání ale potřebuješ maturitu z některého 4letého oboru. Většinou se učí na stejných školách. Maturita ti umožní studovat vyšší odbornou školu (VOŠ) nebo vysokou. Zdravotní a sociální obory nabízí VOŠ docela často. U VŠ hledej na lékařských a humanitně orientovaných fakultách.

### VÝBĚR PROFESE

Národní soustava povolání je web s popisy nejrůznějších povolání. Na stránce [www.nsp.cz](http://www.nsp.cz) klikni na Zobrazit katalog povolání. V něm najdeš sekce **Zdravotnictví a farmacie a Sociální služby** s mnoha profesemi.

### VÝBĚR ŠKOLY

Web [www.infoabsolvent.cz](http://www.infoabsolvent.cz) ti pomůže s výběrem školy podle oboru. V červené sekci **Kam na školu** zaklikneš požadované vzdělání a najdeš oblasti Pedagogika, učitelství a sociální péče a Zdravotnictví. To už tě navede na obory a konkrétní školy.